



## Collections & RIPH

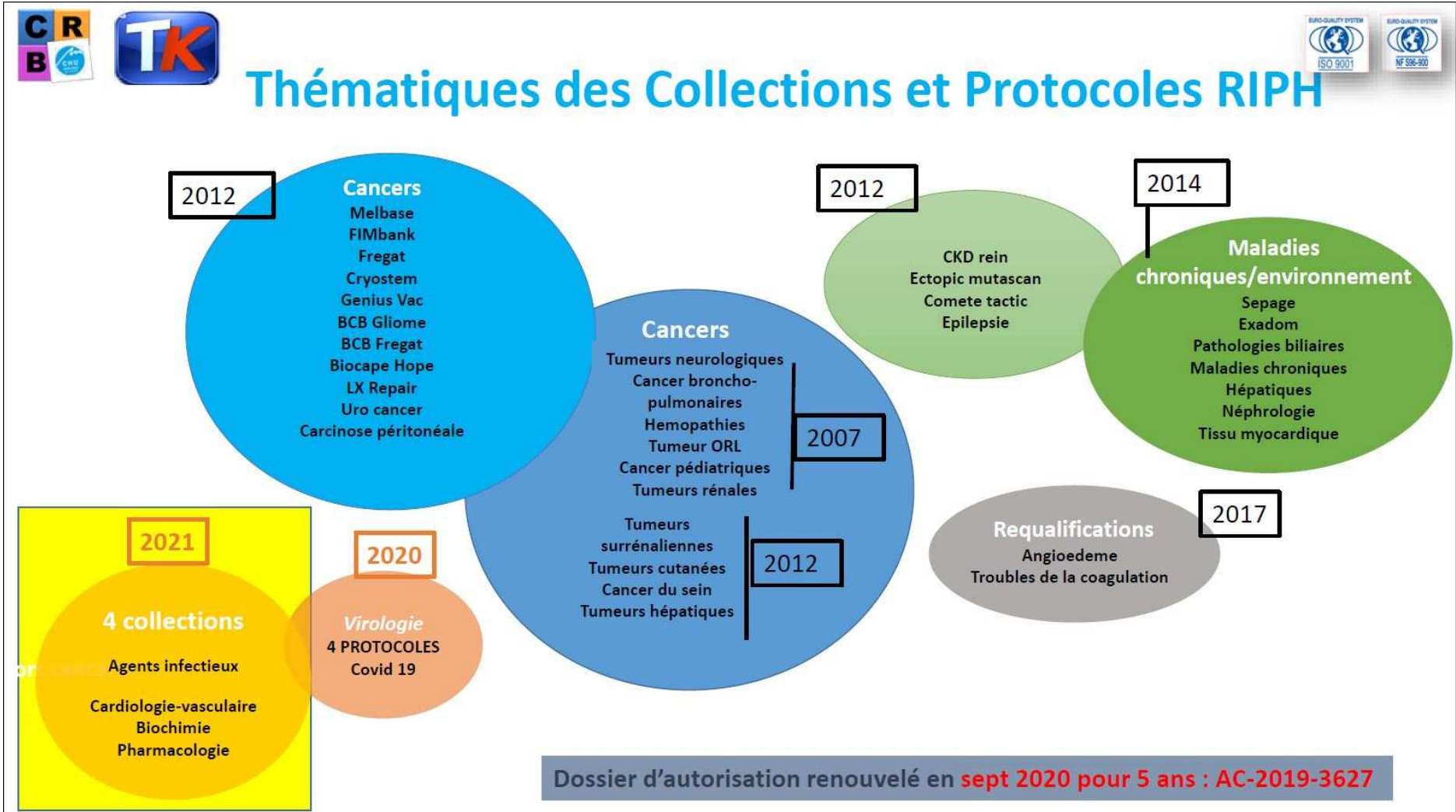
Le Centre de ressources Biologiques (CRB) du CHU de Grenoble Alpes (CHUGA) a été créé lors du plan Cancer 2003, dans le cadre d'un appel à projet de l'INSERM et du Ministère de la Recherche, puis validée par la DHOS au titre d'un « Centre de Ressources Biologiques ». Il est intégré dans le pôle recherche du CHUGA (DRI).

Sa vocation première était d'accueillir et de conserver des prélèvements biologiques de patient atteint de cancers à des fins recherches et diagnostiques (sanitaires) selon les recommandations de l'Inca. Construit autour de 4 collections « fondatrices », le CRB comprend à présent **15 collections thématiques autorisées**:

- CRB01 : Tumeurs Cérébrales (et autres lésions du SNC et SNP) - Responsables Pr F. Berger / Pr E. Gay / Pr O. Detante et Dr J. Boutonnat.
- CRB02 : Tumeurs Broncho-Pulmonaires (et autres cancers Thoraciques rares) - Responsables Pr D. Moro-Sibilot et Dr O. Stephanov, Dr C. Emprou, Dr F. de Fraipont.
- CRB03 : Collection d'Hépto-gastro-entérologie - Responsables Pr T. Decaens et Pr N. Sturm.
- CRB04 : Collection de Néphrologie – Responsables Pr JL Descotes, Dr P. Malvezzi et Dr D Giovannini, Dr C. Emprou.
- CRB05 : Tumeurs Cutanées ( et autres pathologies dermatologiques) – Responsables Pr J. Charles et Dr H. Gil.
- CRB06 : Tumeurs et Hemopathies Pédiatriques – Responsables Pr D. Plantaz et Pr N. Sturm.
- CRB07 : Tumeurs et Lésions ORL– Responsables Pr C. Righini et Dr H. Gil.
- CRB08 : Tumeurs Endocriniennes (et autres lésions surrenaliennes, hypophysaires et thyroïdiennes) – Responsables Pr O. Chabre / Dr N. Sturm.
- CRB09 : Hémopathies de l'Adulte – Responsables Pr S. Park et Pr P. Mossuz.
- \* CRB10 : Collection d'Anatomo-cytopathologie – Responsables Pr N. Sturm, Dr K. Dieterich, (Dr A. Apostolo.
- \* CRB11 : Collection d'Immunologie : Auto-immunité-Angiodème – Responsables Pr L. Bouillet et Dr I. Boccon Gibot.
- \* CRB12 : Collection Agents Infectieux : Bactériologie, Parasito-Mycologie, Virologie, COVID19 – Responsables Pr O. Epaulard.
- \* CRB13 : Collection Cardiologie-Vasculaire – Responsables Pr G. Barone-Rochette, Dr L. Van Noolen.
- \* CRB14 : Collection Biochimie – Responsables Dr A. Bocquet et Dr B. Chovelon.
- \* CRB15 : Collection Pharmacologie – Responsables Pr JL Cracowski et Pr F. Stanke.

Grâce à l'expertise acquise, le CRB a secondairement élargi son périmètre d'action dans des réseaux nationaux thématiques (Cryostem, Bases Clinico-Biologiques Gliome, FIMbank, réseau Foie, Melbase...) ou des projets multicentriques nationaux et européens (SEPAGES pour Surveillance de l'exposition à la pollution atmosphérique pendant la grossesse).

L'ensemble de ces collections font l'objet d'une demande d'autorisation accordée par le Ministère de la Recherche pour leurs conservation et leur cession (AC-2017-2949), et d'une validation auprès du Comité de Protection des Personnes local (CPP IV). Le CRB du CHU de Grenoble s'est également soumis à la procédure de certification initiale en avril 2009 selon les normes ISO 9001 et NFS 96-900 ; obtenant cette double certification en juin 2009. Cette double certification a depuis été renouvelée sans interruption. La dernière visite ayant eu lieu en 2021.



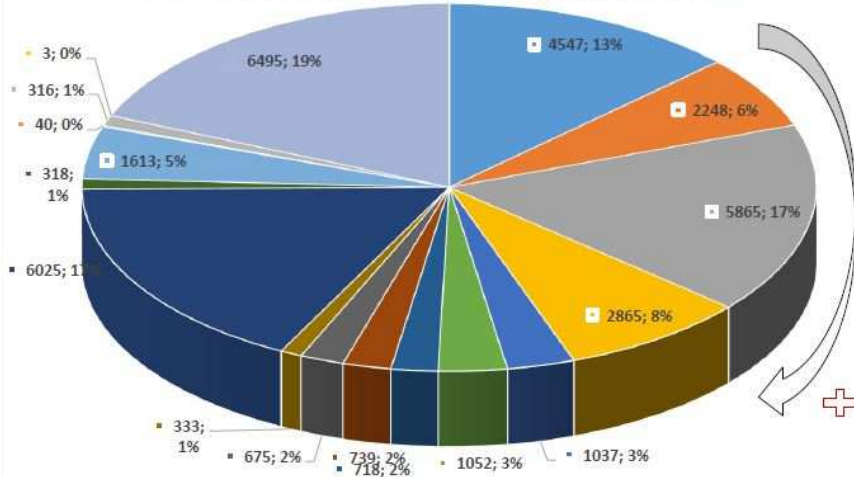


# 15 Collections déclarées 2021 AC-2019-3627



CRB01	Tumeurs cérébrales (et autres lésions du SNC et SNP)		Pr O. Detante / Pr F. Berger / Pr E. Gay	Dr J. Boutonnat (tissu) Dr A. Legouellec (fluides)
CRB02	Collection Thorax	Tumeurs broncho-pulmonaires (et autres cancers thoraciques rares)	Pr D. Moro-Sibilot	Dr C. Emprou (tissu) Dr F. De Fraipont (fluides et moléculaire)
		Pneumo-physiologie	Pr JL Pepin	Dr E. Gautier-Veyret
CRB03	Collection d'Hépatogastro-entérologie		Pr T. Decaens	Pr N. Sturm
CRB04	Collection de Néphrologie		Dr P. Malvezzi / Pr JL. Descotes	Dr D. Giovannini / Dr C. Emprou
CRB05	Tumeurs Cutanées (et autres pathologies dermatologiques)		Pr J. Charles	Dr H. Gil
CRB06	Tumeurs et Hémopathies Pédiatriques		Pr D. Plantaz	Pr N. Sturm
CRB07	Tumeurs et Lésions ORL		Pr C. Righini	Dr H. Gil
CRB08	Tumeurs endocriniennes et autres lésions surrenaliennes, hypophysaires et thyroïdiennes)		Pr O. Chabre	Pr N. Sturm
CRB09	Hémopathies de l'adulte (LMNH, LAM, SMD, SMP)		Pr S. Park	Pr S. Valmary-Degano / Pr P. Mossuz
CRB10	Collection d'Anatomo-cytopathologie	Adulte	Dr K. Dieterich	Pr N. Sturm
CRB11	Collection d'Immunologie	Auto-immunité	Pr L. Bouillet	Dr C. Dumestre-Perard / Dr G. Clavarino
		Angioedème	Dr I. Boccon Gibot	Dr F. Defendi
CRB12	Collection Agents Infectieux	Bactériologie	Pr O. Epaulard	Dr Y. Caspar
		Parasito-Mycologie		Pr H. Pelloux
		Virologie		Dr J. Lupo
		COVID19		Dr G. Clavarino / Dr A. Le Gouellec Pr F. Stanke
CRB13	Collection Cardiologie-Vasculaire		Pr G. Barone-Rochette	Dr L. Van Noolen
CRB14	Collection Biochimie		Dr A. Bocquet	Dr B. Chovelon
CRB15	Collection Pharmacologie		Pr JL Cracowski	Pr F. Stanke

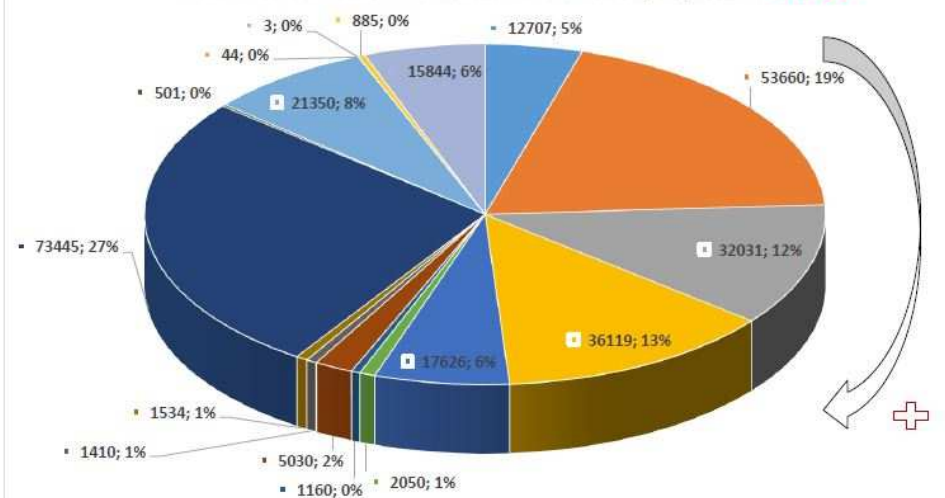
**Nombre Total cum de Patients au 31/12/2021 : 34889**



- A CRB02\_Cancer BronchoPulm. Tissu
- B CRB02\_Cancer BronchoPulm Liquides
- C CRB09\_Hémopathies de l'Adulte
- D CRB01\_Tumeurs Cérébrales (et autres lésions du SNC et SNP)
- E CRB05\_Tumeurs Cutanées (et autres Pathologies Dermatologiques)
- F CRB07\_Tumeurs et Lésions ORL
- G CRB06\_Tumeurs et Hémopathies Pédiatriques
- H CRB03\_Collection Hepato\_Gastro\_Enterologie
- I CRB04\_Tumeurs Rénales
- J CRB08\_Tumeurs Endocriniennes ( et autres lésions surrénaliennes, hypophysaires et Thyroïdiennes)
- RIPH Projet SEPAGES Cohorte
- Q CRB12c-Virologie\_Agents Infectieux
- RIPH Recherches Biomédicales
- T CRB10A\_COLLECTION TISSU PARAFFINE et Autres
- M COLLECTION SEIN
- U CRB11A\_COLLECTION D'IMMUNOLOGIE
- RIPH Collection ANGIODEME

**Patients**

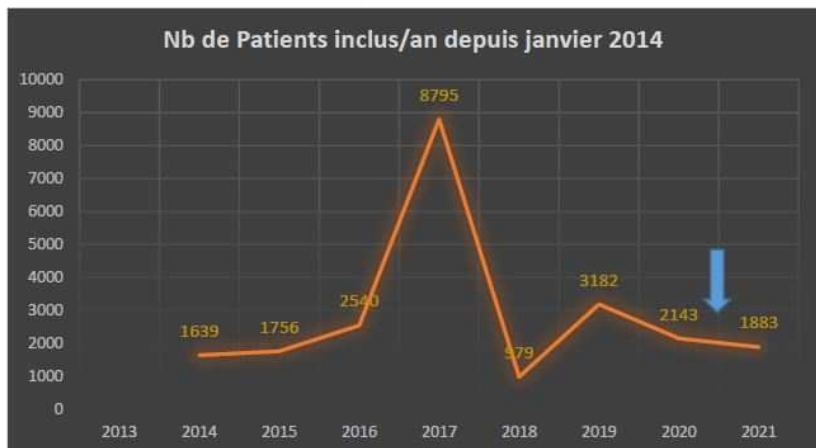
**Nombre Total cum des Echantillons au 31/12/2021 : 275399**



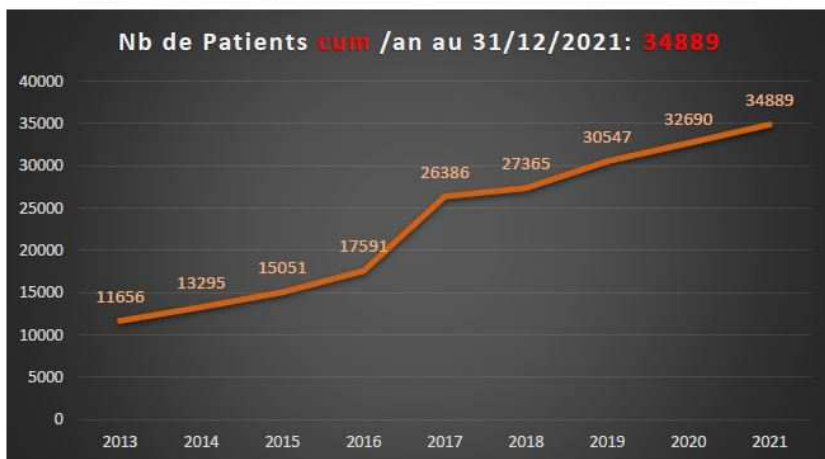
- A CRB02\_Cancer BronchoPulm. Tissu
- B CRB02\_Cancer BronchoPulm Liquides
- C CRB09\_Hémopathies de l'Adulte
- D CRB01\_Tumeurs Cérébrales (et autres lésions du SNC et SNP)
- E CRB05\_Tumeurs Cutanées (et autres Pathologies Dermatologiques)
- F CRB07\_Tumeurs et Lésions ORL
- G CRB06\_Tumeurs et Hémopathies Pédiatriques
- H CRB03\_Collection Hepato\_Gastro\_Enterologie
- I CRB04\_Tumeurs Rénales
- J CRB08\_Tumeurs Endocriniennes ( et autres lésions surrénaliennes, hypophysaires et Thyroïdiennes)
- RIPH Projet SEPAGES Cohorte
- Q CRB12c-Virologie\_Agents Infectieux
- RIPH PROTOCOLES
- T CRB10A\_COLLECTION TISSU PARAFFINE et Autres
- U CRB11A\_COLLECTION D'IMMUNOLOGIE
- M COLLECTION SEIN
- RIPH Collection ANGIODEME

**Echantillons**

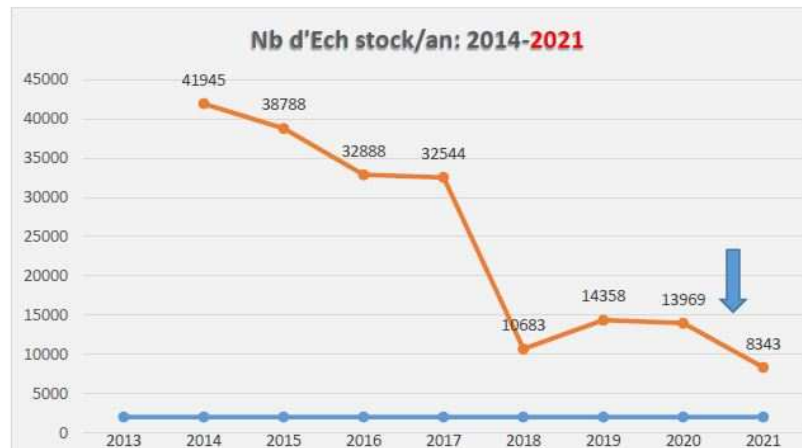
## Patients



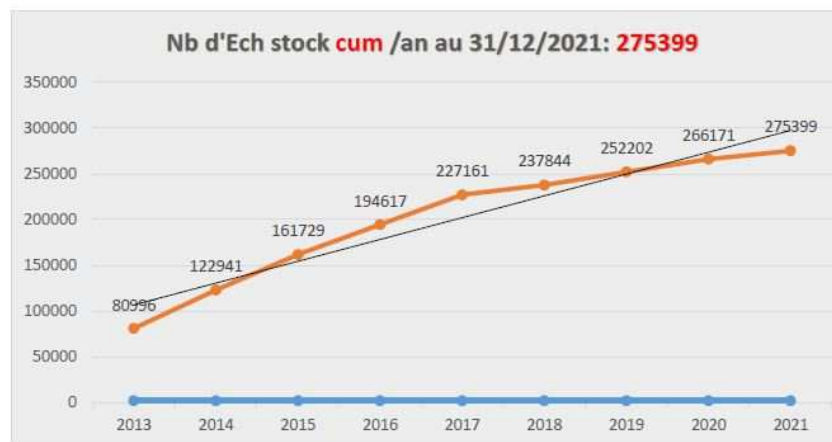
En 2021, - 12% env de patients en moins et 42% sont issus des RIPH



## Echantillons

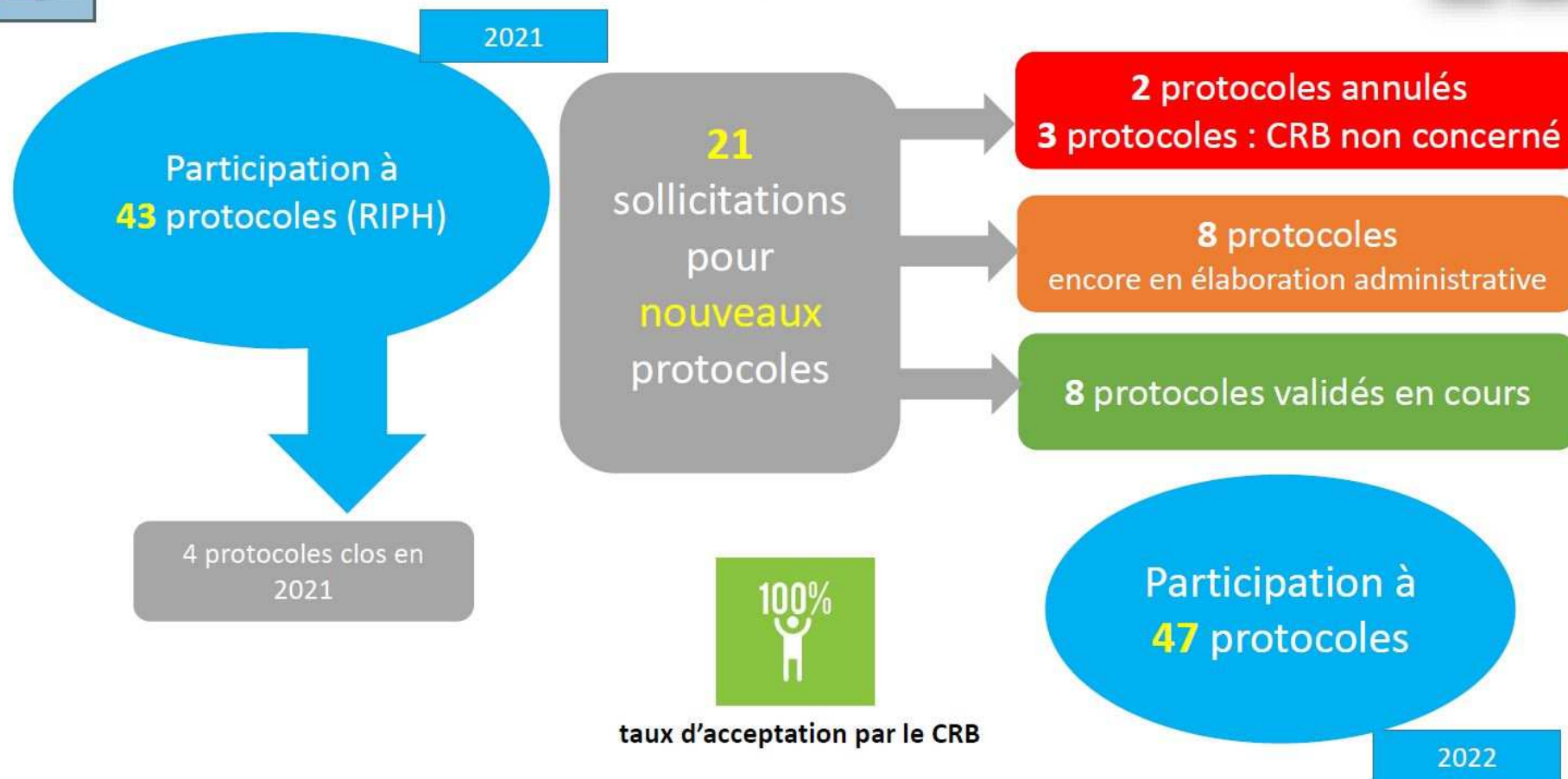


En 2021, - 40% env d'Echantillons en moins et 55% sont issus des RIPH





# Protocoles RIPH





# Protocoles RIPH



en 2021  
Participation à 43 protocoles  
Dont 8 nouveaux protocoles

CRB TEM (SFGM)	Collection de prélèvements biologiques après allogreffes de Cellules Souches Hématopoïétiques étude de la GVH
BIOCAP HOPE (SFCE)	Biothèque multicentrique nationale en cancérologie pédiatrique
BCB UroCCR	Base clinico-biologique sur cancers rénaux
BCB Mesobank	Base clinico-biologique sur mésothéliomes
BCB MELBASE (AP HP)	mélanome métastatique inopérable
BCB FIM bank (CHU Angers)	base clinico-biologique INCa Hemathologie (SMP)
FREGAT	Cancer Eso gastrique
Réseau CRB Foie	Participation au réseau
SEPAGES (CHUGA)	Suivi de l'Exposition à la Pollution Atmosphérique durant la Grossesse
BCB Glioblastome	Base clinico-biologique
COMETE TACTIC	carte d'identité des cancers/tumeurs de la surrenale
UNI CANCER	Transmet
OFSEP	Observatoire français de la sclérose en plaques
BioCryst Pharma	Traitement des patients atteints d'angiédèmes héréditaires
RESSORTE 1 (CHUGA)	Thérapie par cellules souches après AVC European Union's Horizon 2020 research
NOVARTIS	Etude CEGF816X2201c : mutation EGFR cancers pulmonaires non à petites cellules
EXADOM	exacerbations de maladies respiratoires chroniques
AcA4 (AP HP)	Cyclosporine pour traitement des anévrisme de l'aorte abdominale
BIM-LT	Etude du microbiote biliaire et intestinal chez les patients transplantés hépatiques.
BIOFACE	Collection des réseaux nationaux de centres experts de la fondation FondaMental
BIOMIN	Identification des marqueurs associés ou prédictifs de la mort subite du nourrisson
CHIEF	Cohorte prospective de patients atteints de Carcinome Hépatocellulaire en France
CKD REIN	Etude sur l'insuffisance rénale

COMBOREIN	Evaluation d'une nouvelle combinaison prometteuse d'inhibiteurs de protéines kinases sur cultures organotypiques de tumeurs rénales humaines
CO-SURVIVOR	COVID-19 : SURveillance prospective respiratoire, de la qualité de Vie, du stress pOst tRAumatique et du Sommeil
CRYOLEA	Constitution d'une Collection d'échantillons biologiques issus de patients guéris d'une Leucémie aiguë au cours de leur enfance.
DFPP	Traitement du rejet humoral chronique actif après greffe rénale par double filtration plasmatisque (DFPP) ou échanges plasmatisques (EP)
ENSEMBLE	Evaluation du Ocrelizumab (RO4964913)
EPI-RCHOP	Tazemetostat (EPZ-6438) chez les patients traités par R-CHOP pour un lymphome à grande cellule B à pronostic péjoratif
MICCHADO	Caractérisation moléculaire et immunologique des cancers pédiatriques à haut risque, au diagnostic, pendant le traitement et le suivi
NEUROFILMS	Évaluation de la concentration sérique en chaînes légères des neurofilaments (NFL) chez les patients de la cohorte OFSEP à différents stades de la sclérose en plaques.
APACHE	devenir des Rhumatismes Psoriasiques articulaires récents
AcSé Nivolumab	Cancers rares, stade métastatique