

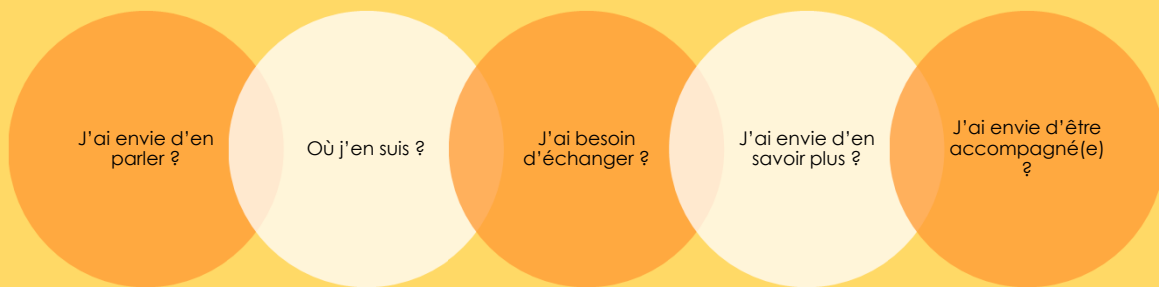


EDUTAIDE

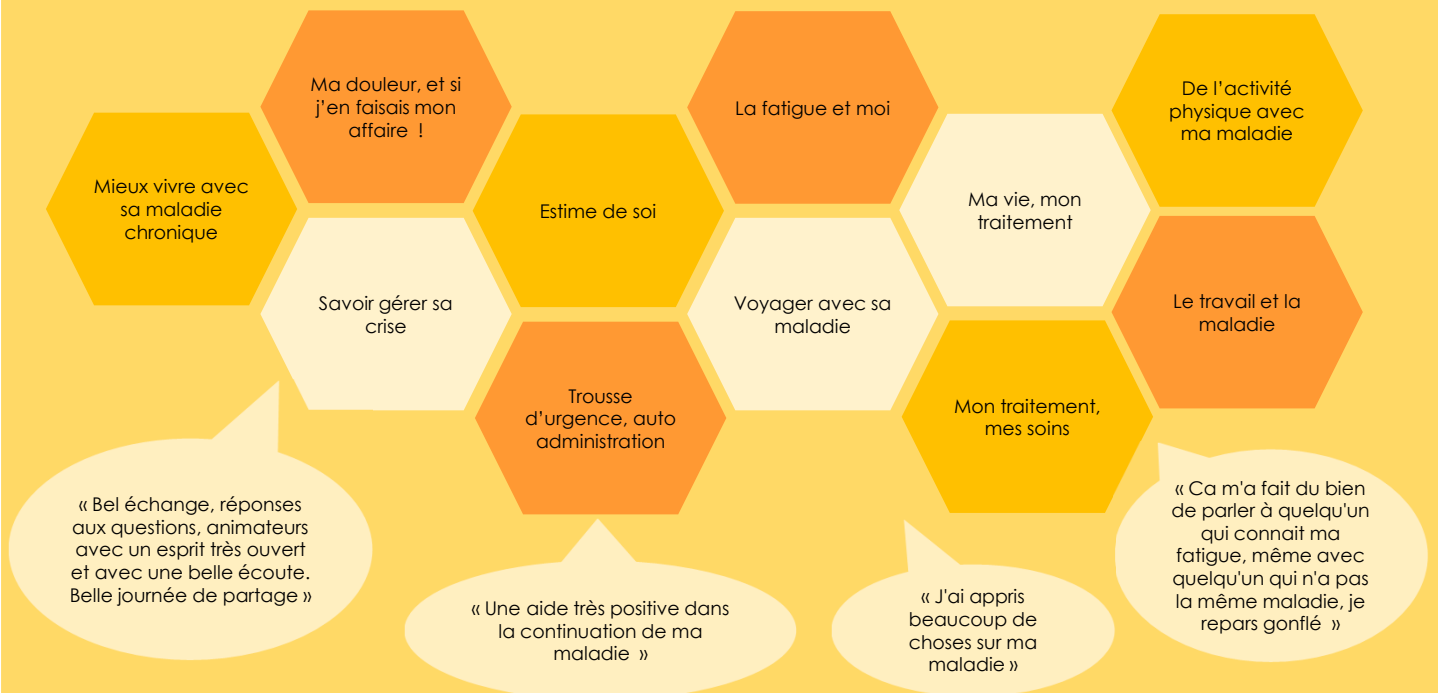
Education Thérapeutique en Allergologie,
Immunologie et Dermatologie

POUR QUEL PUBLIC ?

Ce programme est ouvert aux patients atteints de lupus, de sclérodémie de gougérot-Sjögren, de maladies rares, de dermatite atopique, d'allergies sévères/anaphylaxies, de maladies mastocytaires ou d'urticaire chronique spontanée



ATELIERS



Venez échanger avec l'équipe :

médecins allergologues, dermatologues et immunologistes, infirmières, cadres de santé, coordinatrice parcours, psychologue et secrétaires

Nous contacter :

Hôpital de Jour Dermatologie - Allergologie -
Médecine Interne (DAMI) - 11^{ème} étage

Renseignements et inscription : edutaide@chu-grenoble.fr

