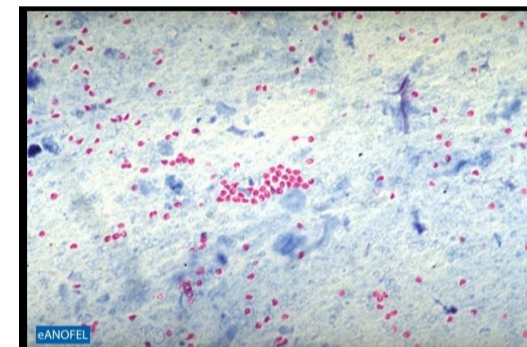




## Examens parasitologiques des selles 2.0

Dans le cadre de l'amélioration de la prise en charge diagnostique des parasitoses digestives,  
le laboratoire de Parasitologie et Mycologie met en place une **nouvelle technique de biologie moléculaire (PCR multiplex)** ciblant un panel de 20 parasites :



HELMINTHES	PROTOZOAIRES	MICROSPORIDIES
<i>Ancylostoma duodenale</i> <i>Ascaris lumbricoides</i> <i>Dibothriocephalus latus</i>  <i>Enterobius vermicularis</i> (oxyure)  <i>Necator americanus</i> <i>Rodentolepis nana</i> <i>Schistosoma mansoni</i>  <i>Strongyloides stercoralis</i> (anguillule)  <i>Taenia</i> spp <i>Trichuris trichiura</i>	<i>Blastocystis</i> spp <i>Cryptosporidium</i> spp <i>Cyclospora cayetanensis</i>  <i>Cystoisospora belli</i>  <i>Dientamoeba fragilis</i> <i>Entamoeba dispar</i> <i>Entamoeba histolytica</i>  <i>Giardia intestinalis</i>	<i>Encephalitozoon</i> sp <i>Enterocytozoon bienersi</i>

Elle est réalisée systématiquement sur la **1ère selle d'une série d'Examen Parasitologique des Selles**, en plus de la **microscopie à l'état frais et après concentration**.

Afin d'optimiser l'interprétation des résultats et d'orienter, si besoin, les examens complémentaires, nous vous remercions de bien vouloir préciser autant que possible le contexte clinique :

- **notion de voyage / séjour en zone d'endémie** (pays, dates si possible),
- **éosinophilie**,
- **immunodépression**,
- **signes cliniques** (diarrhée, douleurs abdominales, amaigrissement, fièvre, etc.),
- et tout **autre élément de contexte** pertinent.