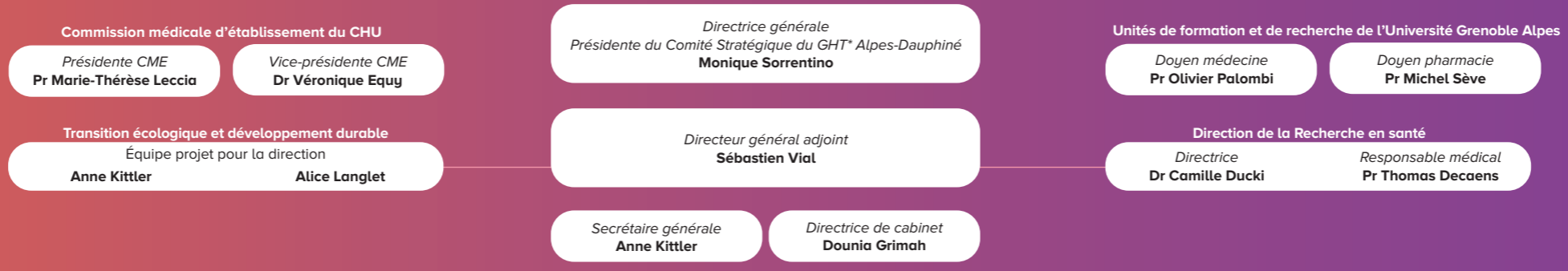


ORGANIGRAMME DE DIRECTION COMMUNE AU 2 JANVIER 2024

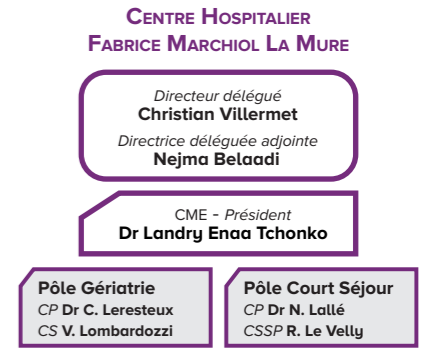


Ensemble
ouvrons
la voie

Directions support



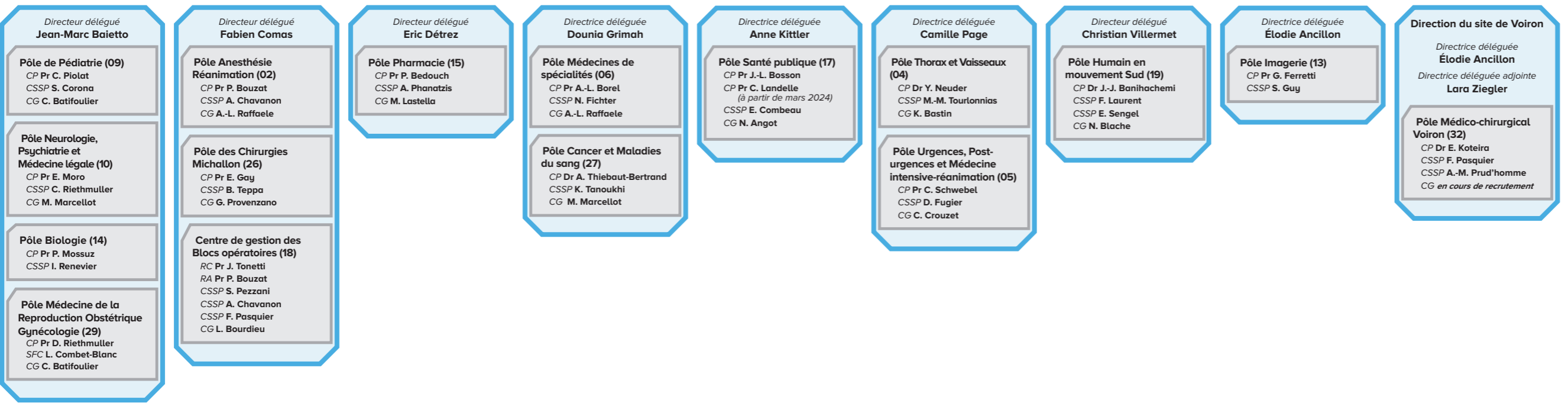
Établissements en direction commune



Établissements du Voironnais Chartreuse



Pôles d'activité médicale, autres structures internes et sites



CG : Cadre de gestion de pôle
CP : Coordonnateur de pôle

CS : Cadre de santé
CSSP : Cadre supérieur de santé de pôle

SFC : Sage-femme coordinatrice
RC : Responsable chirurgical

RA : Responsable anesthésie