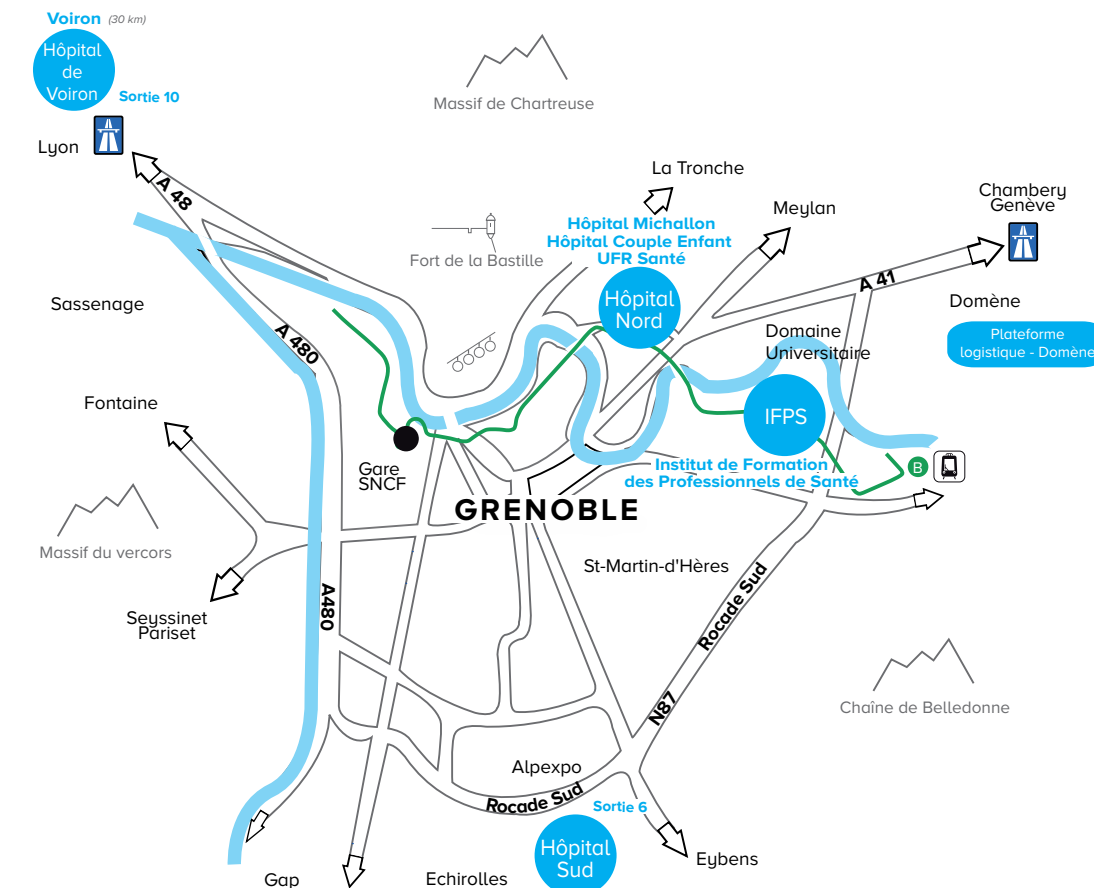
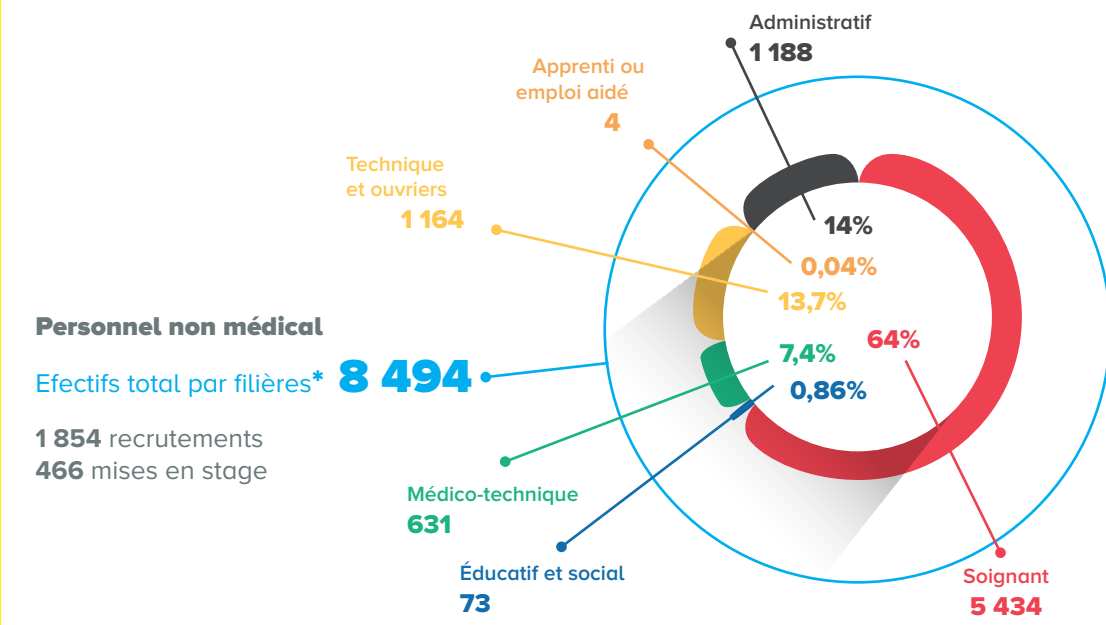


NOS SITES



NOS PROFESSIONNELS

UN MÊME ENGAGEMENT AU SERVICE DU PATIENT



Personnel non médical

Effectifs total par filières* **8 494**

1 854 recrutements
466 mises en stage

Personnel médical

973 ETP Séniors*
731 internes
751 étudiants

Femmes*

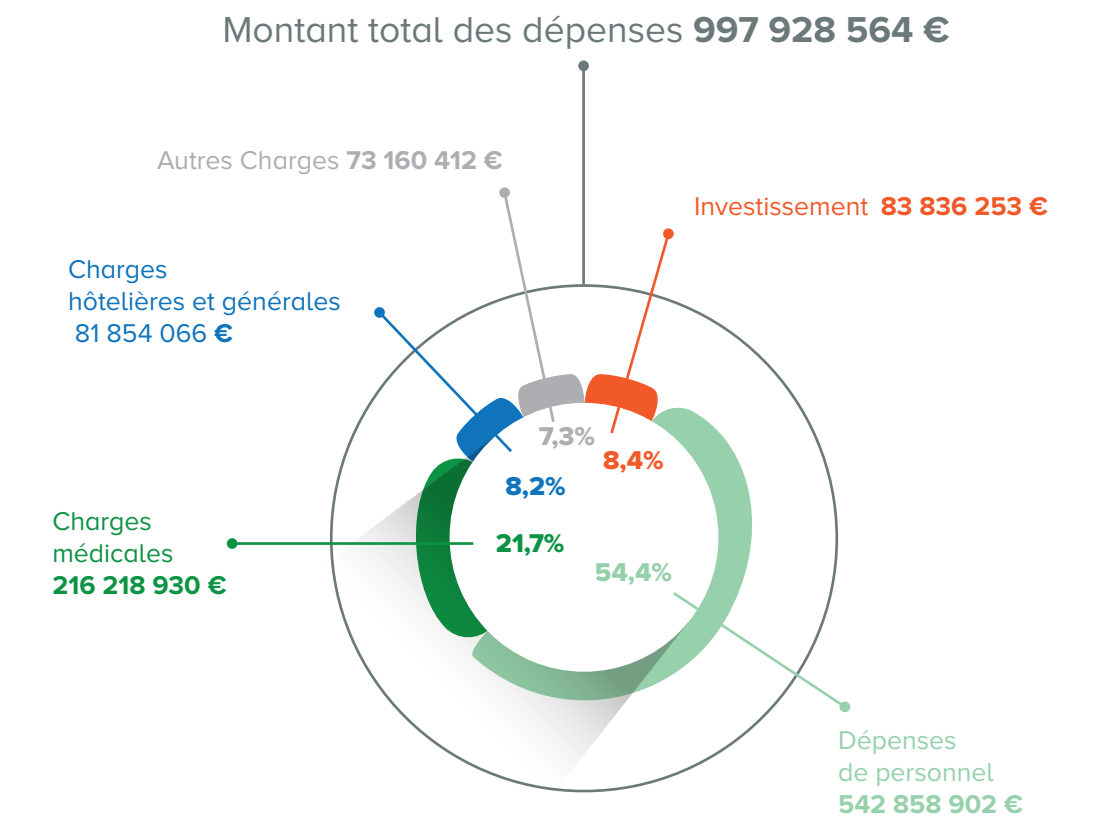
6 665 personnel non médical
549 personnel médical

Hommes*

1 829 personnel non médical
424 personnel médical

* en équivalent temps plein (ETP) moyen rémunéré

NOS ÉLÉMENTS FINANCIERS

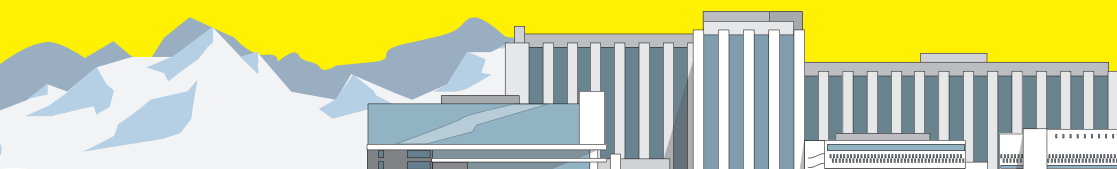


Chiffre clés
2021



LES 3 MISSIONS ESSENTIELLES DU CHU

SOIGNER
FORMER
CHERCHER



UNE ANNÉE FACE AU COVID

Patients hospitalisés pour COVID : 2 862

- Dont mineurs : **422**
- Dont patients en service de réanimation et soins continus : **788**

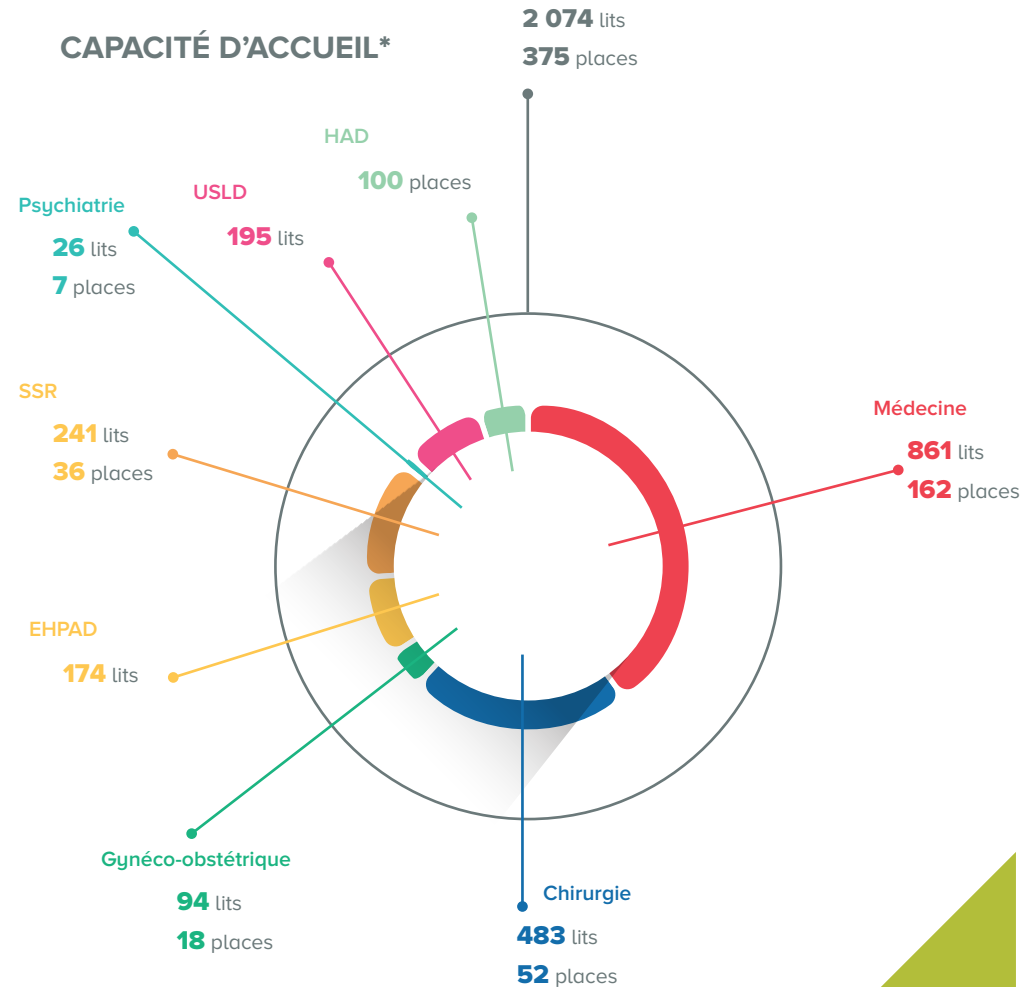
Vaccinations : 753 700 injections

- **3 sites** de vaccination : vaccinodrome d'Alpexpo, site nord et site de Voiron

Dépistage : 79 279 tests PCR (7,09 % résultats positifs)

SOIGNER

CAPACITÉ D'ACCUEIL*



* Lits et places installés en 2021

Activité d'hospitalisation

431 893 journées d'hospitalisation

Interventions chirurgicales
39 030

Activité de médecine-chirurgie-obstétrique (MCO)
168 904 séjours

Activité externe **629 881**
consultations médicales

Naissances **3 810**

Activité des urgences

142 358 passages aux urgences
Soit **390/jour** en moyenne
536 634 appels au Centre 15
235 418 dossiers de régulation
13 905 interventions SAMU/SMUR terrestre
1 541 interventions hélicoptérées



Domaines d'excellence

Cancérologie
Diabétologie et maladies chroniques
Traumatologie et urgences vitales
Pédiatrie, néonatalogie et obstétrique
Chirurgies, soins critiques et greffes
Médecines de spécialités, maladies rares et génomique
Neurosciences
Technologies pour la santé

FORMER

Elèves médicaux

1 482 étudiants en médecines

731 internes
64 % de spécialité
27 % de médecine générale
9 % de pharmacie
683 étudiants (1er cycle)
13 % en médecine
87 % en pharmacie
68 élèves sages-femmes

Formation continue

6 878 professionnels formés
83 269 h de formation
88 accompagnements VAE/Bilan de compétences/CFP

CHERCHER

Publications scientifiques (SIGAPS)

1 237 publications

24 % publiées dans des revues d'excellence en catégorie A
30 % publiées dans des revues d'excellence en catégorie B

Projets de recherches en cours

2 025 projets
1 372 essais institutionnels et académiques (dont 119 démarrés en 2021)
924 en promotion externe et 448 en promotion interne
1 420 études monocentriques et multicentriques auxquelles le CHUGA participe
496 essais industriels (dont 37 démarrés en 2021)
441 essais promus par le CHU

Partenariat avec UGA

6 581 patients volontaires sains inclus dans des protocoles de recherche académiques